

### BRUKSOMRÅDER

- + Forblending av murer
- + Piper
- + Forstøtningsmurer
- + Fasader

### SYSTEMBESKRIVELSE

Systemet består av produkter og løsninger som gir en sikker løsning på forblending med tørrmur.

Produktene som benyttes inneholder ikke organiske løsemidler, og er under påføring praktisk talt luktfrie.

Systemet sikrer rask installasjon og bruk, og sluttproduktet utgjør ingen helse- eller miljømessig fare for brukeren.

### EGENSKAPER

Systemet sikrer en riktig utførelse av forblending av tørrmur i skifer og med de detaljer som gir et varig resultat.

Tørrmuren stables på fundament og holdes på plass / stabiliseres med spesialmørtel i bakkant, evt. supplert med forankring til bakvegg, avhengig av høyden på muren.

Skiferen er relativt bred og dyp, noe som gir en tung konstruksjon. Riktig mørtel for forankring av tørrmuren er viktig. Tørrmuren mures uten fylte fuger.

### SYSTEMOPPBYGGING

#### 1 Luftespalte

I luftespalten mellom vindsperre og OSB-plate må det legges inn drenering for evt. fuktighet. Denne består av et 22 mm trekkør (elektroinstallatør) som legges skjult ut mellom skiferen i bunn av tørrmuren og bøyes opp bak krysslektingen.

#### 2 Bindere

Bindere monteres med litt fall for å unngå at evt. vanndråper "vandrer" innover.

#### 3 Muring

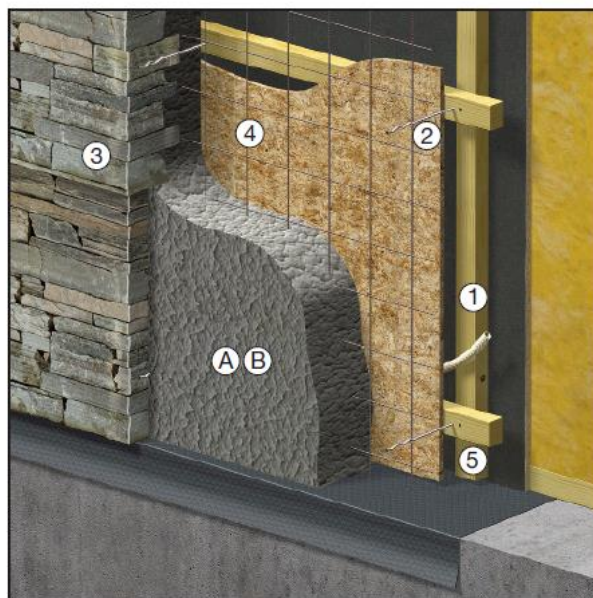
Tørrmuren mures med fall utover for å hindre vann i å renne inn i muren.

#### 4 Armering

Armeringsmatte benyttes.

#### 5 Lekter

Vertikale lekter skal monteres ca. 20 mm over fundamentet for å hindre kapillæropp sug.



#### Bakfylling

**Conbit** - hurtigherdende sementbasert mørtel som limer tørrmuren sammen el.

**Finbetong B 20** - Støpemørtel som stabiliserer tørrmuren. Kan evt. tilsettes **Superflyt** for å få bedre flyt. Vintertid kan betongen tilsettes **Antifreeze N**, som er et kloridfritt tilsetningsstoff som hindrer at den ferdigblandede betongen fryser.

Begge typene kan evt. tilsettes ca. 30 % lettklinker (Leca®) eller singel, og de gir begge minimal risiko for kalkutfelling.

#### ØVRIG INFORMASJON

- + Produktdatablad (TDS) og sikkerhetsdatablad (SDS) er tilgjengelig på [www.mapei.no](http://www.mapei.no)
- + FDV-dokumentasjon

