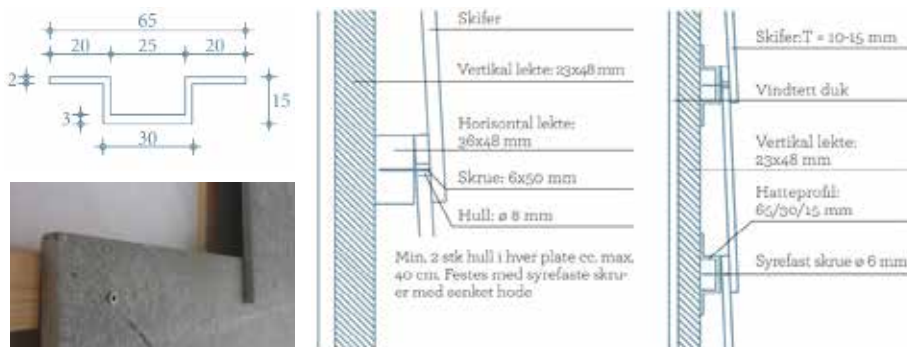


Minera Horizontal

Dette er en økonomisk effektiv fasade, både med tanke på produktet og innfestingen. Metoden medfører liten andel med skifer til overlapp. Fasaden er svært enkel å montere og kan utføres av håndverkere og byggmestere uten spesiell kompetanse i montering av natursteinsfasader.

TEKNISK INFORMASJON



Leveres med kjerneboret hull for innfesting. 8 mm hull er plassert 30 mm fra overkant. Senteravstand mellom hull maks. 40 cm. Produktet leveres med overlapp ferdig innkalkulert – bestilling foretas på reelt areal som skal dekket.

Mest vanlige dimensjoner

Bredder 20, 30 og 40 cm, fallende lengder eller faste lengder.
Tykkelser: Oppdal 10-15 mm, Otta og Offerdal 12 mm.

Oppbygging

Utenpå isolasjon og vindsperre:
23 mm vertikale sløyfer, horisontale lekter 36x48 mm eller aluminiumprofil.

Innfesting

Skiferen monteres på horisontale trelekter av malmfuru eller av impregneret virke. Alternativt kan skiferen monteres på aluminiumprofiler. For å hindre vanninntrenging i de vertikale skjøtene kan det legges et metallbeslag eller en takpapp i skjøten, bredde 10 cm.

For å få plass til ekspansjon som følge av temperatursvingninger og for å oppnå en god avrenning kan panelene monteres med 2-3 mm avstand.

Skiferen monteres med 50 mm overlapp og festes til lekt/profil med 6 mm skruer med senket hode i syrefast kvalitet.

REFERANSE-PROSJEKT

Kystverket Midt-Norge

Beliggenhet: Ålesund
Mengde skifer: 1 300 m²

Arkitekt: Slyngstad Aamlid
Arkitekter
Priser: Kommunens byggeskikkpris 2003.

Byggherre: Statsbygg
Schistadprisen 2004.

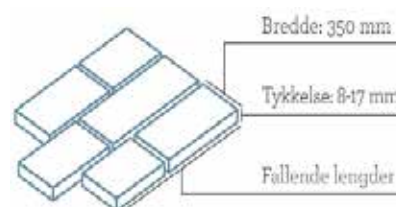
Byggeår: 2000



Otta Pillarguri Natur



Mindre andel Otta Rust Natur



SKIFERTYPER, OVERFLATER, KANTER OG FORMAT



Kanter:

Leveres med saget, hugget eller freste kanter.

Format:

Bredde 10-60 cm x lengde 10-200 cm.
Kan monteres i mønster med ulike høyder.