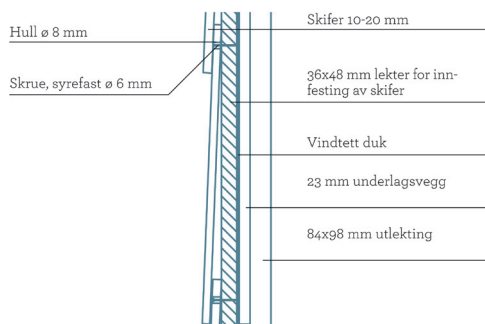


Minera Vertikal

MINERA
SKIFER

Dette er en økonomisk effektiv fasade, både med tanke på produktet og innfestingen. Metoden medfører liten andel med skifer til overlapp. Fasaden er svært enkel å montere og kan utføres av håndverkere og byggmestere uten spesiell kompetanse i montering av natursteinsfasader.

TEKNISK INFORMASJON



Skiferplatene leveres med 2 stk. 8 mm hull for innfesting.

Hullene er plassert 30 mm fra øvre kant og 75 mm inn fra sidekantene. Produktet leveres med overlapp ferdig innkalkulert – bestilling foretas på reelt areal som skal dekkes.

Skiferen leveres med saget kant på alle sider alternativt på tre sider og nedre kant i naturlig bruddkant.

Overlapp er 50 mm når det er saget kant på alle sider. Når den nedre kanten leveres med bruddkant er et noe større overlapp beregnet.

Oppbygging

48x48 mm vertikale leker plasseres 50 mm

inn fra kanten på skiferplatene. Åpning mellom skiferplatene er 10 mm.

Innfesting

Skiferen festes med 2 stk. 6 mm skruer i de ferdigborede hullene i overkant. Skruene skal ha flatt hode og skal være av syrefast kvalitet.

Den nedre kanten sikres med synlig takplateskrue med pakning for å hindre vibrasjon i sterk vind. Takplateskruen skal plasseres slik at den kun går gjennom den ytterste skiferplaten og ikke gjennom skiferplaten den overlapper. Alternativt kan vibrasjon hindres ved å montere en krok i nedre kant.

REFERANSE-PROSJEKT

Ørlandet Kultursenter

Beliggenhet:
Brekstad, Norge

Byggeår:
2009

Arkitekt:
Per Knudsen
Arkitektkontor

Mengde:
1 500 m²

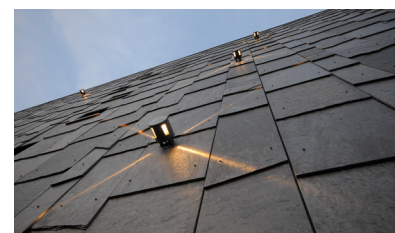
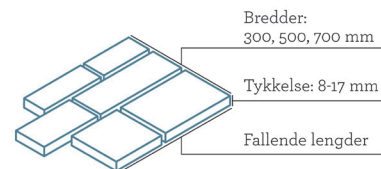
Byggherre:
Ørland kommune/Ørland
Kysthotell



OTTA



Otta Pillarguri
Natur



SKIFERTYPER, OVERFLATER, KANTER OG FORMAT



Kanter:

Vertikale kanter med saget kant. Nedre kant kan enten være saget eller ha en naturlig bruddkant.

Formater:

Bredder: 20, 30 og 50 cm.
Høyder: inntil 200 cm.
Tykkelse: 10-20 mm.