

Monteringsveiledning

Lys Oppdalskifer og Offerdal kvartsittskifer

Dette er en økonomisk gunstig fasade både med tanke på produktet og innfestingen. Metoden medfører liten andel med skifer til overlapp. Fasaden er svært enkel å montere og kan utføres av håndverkere og byggmestere uten spesiell kompetanse. Skiferens tekniske egenskaper gjør den svært velegnet til fasadeplater.

MINERA
SKIFER

FASADE - VERTIKAL

TEKNISK DATA

Geologi:	Skandinaviske metamorfe bergarter, 650 - 750 mill. år gamle
Kvartsinnhold:	39 - 46 %
Bøystrekkfasthet:	35,6 - 44,8 MPa
Vannabsorpsjon:	0,1 - 0,2 vekt %
Egenvekt:	2700 kg/m ³ (1 m ² fasade m/overlapp i tykkelse 20 mm = 65 kg)



LAVT MILJØAVTRYKK



FROSTSIKKER



VEDLIKEHOLDSFRI



GJENBRUKBAR



TÅLER SALT/SYRE



SKIFERPRODUKT

- Skifertype:** Lys Oppdal kvartsittskifer og/eller Offerdal kvartsittskifer
Overflater: Natur, antikkbørstet, silkebørstet
Kanter: Vertikale kanter: saget eller hugget.
Valgfri nedre horisontal kant: saget, hugget eller naturlig bruddkant
Format: Valgfrie størrelser i faste eller fallende lengder innenfor min/max:
B: 200 - 600 mm, H: 300 - 1200 mm, T: 10- 30 mm
Ulike bredder og lengder kan gjerne kombineres:

→ Skiferplatene leveres med 2 stk. 8 mm hull for innfesting. Hullene er plassert 30 mm fra øvre kant og 75 mm inn fra sidekantene.

BEREGNING AV MENGDE SKIFER

I tillegg til reelt areal som skal dekkes må det kalkuleres inn overlapp på ca 10 - 20 % avhengig av skiferformat;

- overlapp på 50 mm:
fasadeskifer med sagede kanter
- overlapp på 100 mm:
skifer med en nedre bruddkant

VEKT

Skiferens egenvekt er 2700 kg/m³. Som eksempel vil 1 m² fasadeskifer i tykkelse 20 mm montert med 20 % overlapp (av fasadeplatenes bredde) veie ca 65 kg.

$2700 \text{ kg/m}^3 \times 1 \text{ m}^2 \times 0,020 \text{ m} \times 1,20 \text{ (overlapp)}$
 $= 64,8 \text{ kg/m}^2$

OPPBYGGING

48 x 48 mm vertikale lekter skrues inn i eksisterende veggkonstruksjon. Dersom en ønsker en fasade bestående av fasadeskifer i ulike bredder, skrues lektene inn iht planlagt leggemønster på forhånd eller evt underveis i skifermonteringen.

Lektene plasseres alltid 50 mm inn fra kanten på skiferplatene.

MONTERING AV SKIFER

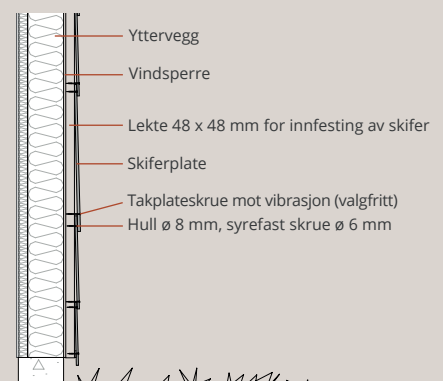
Til feste av skiferen benyttes 6 mm skruer av syrefast kvalitet og senket hode (2 stk pr skiferplate). Skruene benyttes i de ferdigborede hullene øverst på hver skiferplate.

Begynn nederst på veggen og monter oppover i vertikale skift med en overlapp på 50 mm og slik at begge skruene på platen under skjules. Skiferplatene monteres med vertikal avstand på 10 mm (åpning mellom de loddrette skiferrekkene = 10 mm).

For å hindre vibrasjon i sterk vind kan nedre kant sikres. Dette er spesielt aktuelt ved bruk av skiferplater i lange lengder. Benytt en synlig takplateskrue med pakning som skrues inn etter at hull er boret på stedet. Takplateskruen skal plasseres slik at den kun går gjennom den ytterste skiferplaten og ikke gjennom skiferplaten den overlapper. Alternativt kan vibrasjon hindres ved å montere en krok i nedre kant.



Vibrasjonsskrue
Innfestingskrue for skiferplaten



Følg oss for inspirasjon og nyheter!

info@mineraskifer.no / mineraskifer.no

