

Monteringsanvisningar

Ljus Oppdal och Offerdal kvartsitskiffer

MINERA
SKIFER

Detta är en ekonomiskt fördelaktigt fasad, både med avseende på produkten och infästningen. Metoden innebär att det endast krävs en mindre mängd skiffer för överlappning. Fasaden är mycket enkel att montera och kan utföras av hantverkare utan särskild kompetens. Skiffers tekniska egenskaper gör den mycket lämplig för fasadskivor.

FASAD - VERTIKAL

TEKNISK DATA

Geologi:	Skandinaviska metamorfa bergarter, 650 - 750 miljoner år gamla
Kvartshalt:	39 - 46 %
Böjhållfasthet:	35,6 - 44,8 MPa
Vattenabsorption:	0,1 - 0,2 vikt %
Specifik vikt:	2700 kg/m ³ (1 m ² fasad m/överlapp i tjocklek 20 mm = 65 kg)



LÅGT MILJÖAVTRYCK



FROSTSÄKER



UNDERHÅLLSFRI



ÅTERANVÄNDBAR



TÅL SALT/SYRA



SKIFFERPRODUKT

Skiffertyp: Ljus Oppdal kvartsitskiffer och/eller Offerdal kvartsitskiffer

Ytor: Natur, antikborstad, silkeborstad

Kanter: Vertikala kanter: sågad, huggen

Valfri undre horisontell kant: sågad, huggen eller naturlig bruten kant

Format: Valfria storlekar i fasta eller fallande längder inom min/max:

B: 200 - 600 mm, H: 300 - 1200 mm, T: 10 - 30 mm

Olika bredder och längder kan kombineras

→ Skifferplattorna levereras med 2 st 8 mm hål för infästning. Hålen placeras 30 mm från överkanten och 75 mm in från sidokanterna.

BERÄKNING AV MÄNGD SKIFFER

Förutom den faktiska yta som ska täckas måste man räkna med en överlappning på ca 10 - 20 % beroende på skifferformat;

- överlappning på 50 mm: fasadskiffer med sågade kanter
- överlappning på 100 mm: skiffer med nedre bruten kant

VIKT

Skiffers specifika vikt är 2700 kg/m³. T.ex kommer 1 m² fasadskiffer med en tjocklek på 20 mm installerad med 20 % överlappning (av fasadskivornas bredd) att väga cirka 65 kg.

$2700 \text{ kg/m}^3 \times 1 \text{ m}^2 \times 0,020 \text{ m} \times 1,20 \text{ (överlapp)} = 64,8 \text{ kg/m}^2$

KONSTRUKTION

48 x 48 mm vertikal läkt skruvas fast i befintlig väggkonstruktion. Vid önskemål om fasad med skifferplattor i olika bredder skruvas läkten enligt planerat läggningssmönster, ev. i takt med att skiffern monteras.

Läkten ska alltid placeras 50 mm in från skifferplattornas kant.

MONTERING AV SKIFFER

För fastsättning av skiffern används 6 mm skruv av syrafast kvalitet och platt huvud. Skruven fästs i de förborrade hålen högst upp på varje skifferplatta.

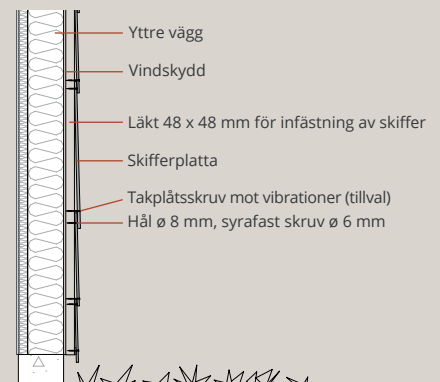
Börja längst ned på väggen och montera uppåt i vertikala skift med överlappning (minst 50 mm) så att båda skruvhuvudena på plattan under döljs. Skiffern monteras med vertikalt avstånd på 10 mm (avstånd mellan de lodräta skifferraderna = 10 mm).

För att förhindra vibration vid kraftiga vindar bör man överväga att säkra nederkanten, särskilt vid användning av skifferplattor i långa längder. Till detta används en synlig takplåtskruv med tätning som skruvas in efter att hål borrats på plats. Takplattans skruv placeras så att den endast passerar genom den yttersta skifferplattan och inte genom den överlappande skifferplattan. Alternativt kan en krok monteras i nederkant.



Vibrationsskruv

Fästskruv för skifferplattan



Följ oss för inspiration och nyheter!

info@mineraskifer.no / mineraskifer.no

